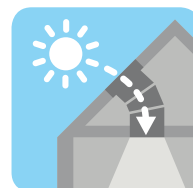


# Technické informace Světlovod TWR/TLR pro šikmé střechy

TWR OK14

Typ světlovodu  
dle střešní krytiny

Velikost tubusu



## Materiál oplechování

Material		NCS	RAL
Integrované polyuretanové lemování	TWR	S 8505-B20G	9011
	TLR	S 7500-N	7043

## Materiály

- Vnější zasklení – tvrzené sklo
- Vnější lemování – polyuretan
- Tubus – hliník
- Parotěsná manžeta – polyetylénová (PE) fólie
- Vnitřní difuzér – akrylátové dvojsklo
- Stropní prstenec – plast

## Ke stažení

Návod k montáži a výkresy CAD jsou k dispozici na [www.velux.cz](http://www.velux.cz).

## Popis

- Světlovod TWR je určen pro montáž do profilované střešní krytiny s max. výškou 120 mm
- Světlovod TLR je určen pro montáž do ploché střešní krytiny s max. výškou 16 mm (2x8 mm)
- Světlovody VELUX jsou dodávány jako kompletní sada s veškerými potřebnými díly pro napojení na venkovní i vnitřní straně.

### Montážní sada obsahuje:

- Venkovní střešní modul
- Tubus světlovodu
- Vnitřní difuzér

### Venkovní střešní modul

- tvrzené zasklení tl. 4 mm se samočistící povrchovou úpravou
- integrované polyuretanové lemování v černé barvě (TWR) nebo tmavě šedě (TLR)

### Tubus světlovodu

- pevný hliníkový tubus s vysokoreflexní povrchovou úpravou na vnitřní straně
- odrazivost povrchu tubusu až 98 %
- sestavení pomocí systému FlexiLoc
- manžeta z parotěsné fólie

### Vnitřní difuzér

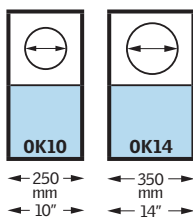
- plastový interiérový difuzér matné barvy tvořený akrylátovým dvojsklem s provedením EdgeGlow
- kruhový tvar difuzéru
- stropní prstenec nesoucí difuzér určený pro zabudování do podhledu

- Pevný tubus je vhodný pro vzdálenost mezi střechou a stropem 1,0 až 1,7 m, ale pomocí prodlužovacích dílů ji lze prodloužit až na 6 m.
- Prodlužovací díly jsou dostupné v délce 62 cm a 124 cm.

## Sklon střechy

- Světlovody lze instalovat do střechy o sklonu 15° až 60°.

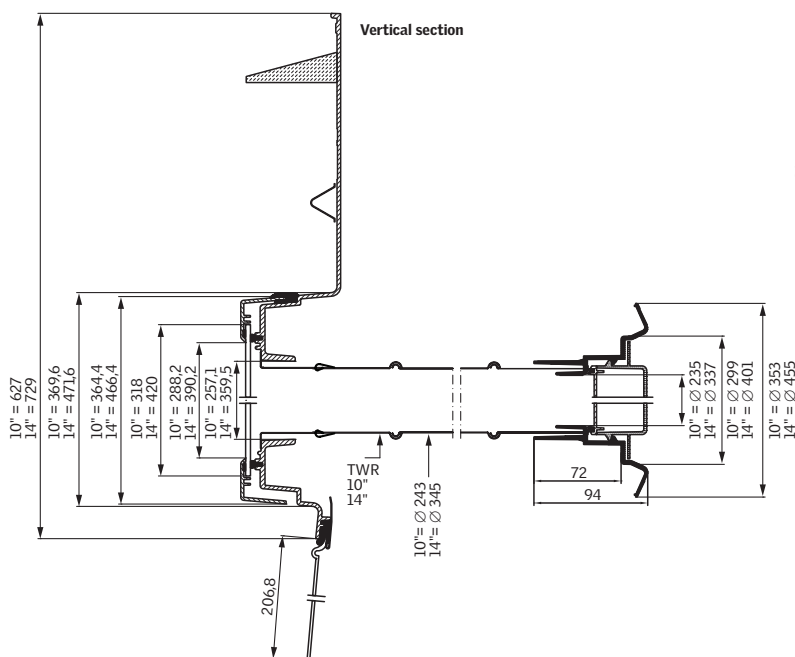
## Tabulka velikostí



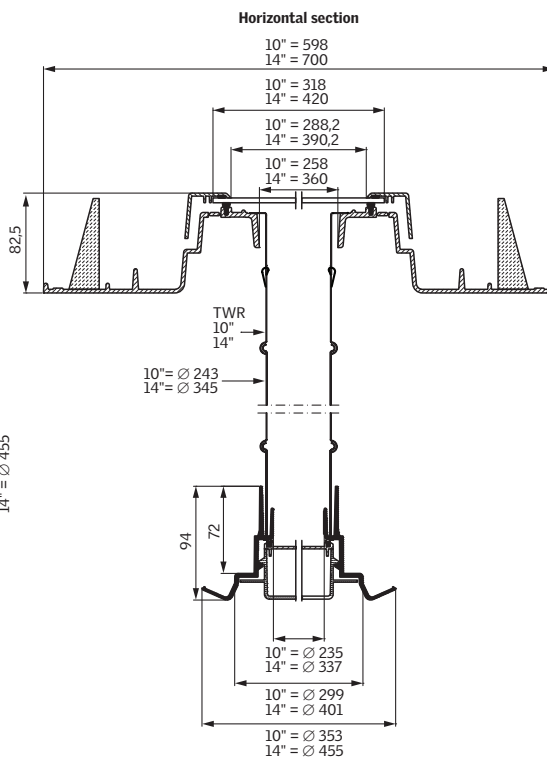
Světlovod VELUX je k dispozici ve dvou rozměrech:

- OK10 – průměr tubusu světlovodu 25 cm
- OK14 – průměr tubusu světlovodu 35 cm

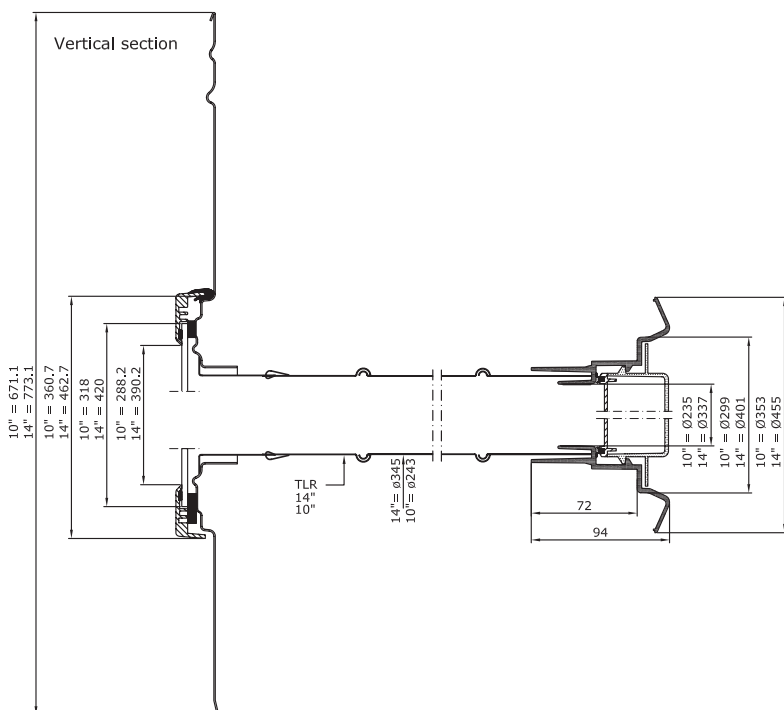
## TWR – svislý řez



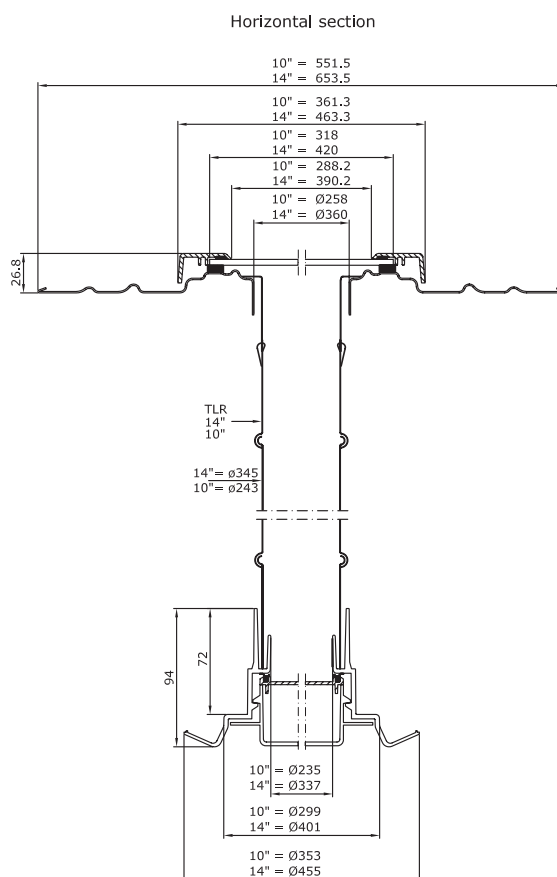
## TWR – vodorovný řez



## TLR – svislý řez



## TLR – vodorovný řez



## Varianty a rozměry

	TWR	TLR
<b>Rozměry</b>	OK10 – průměr tubusu 250 mm OK14 – průměr tubusu 350 mm	
<b>Sklon střechy</b>	15°–60°	
<b>Střešní krytina</b>	Profilovaná střešní krytina s max. výškou 120 mm	Plochá střešní krytina s max. výškou 16 mm (2x8 mm)
<b>Venkovní střešní modul</b>	<ul style="list-style-type: none"> <li>• integrované polyuretanové lemování v černé barvě</li> <li>• tvrzené sklo 4 mm se samočistící povrchovou úpravou</li> </ul>	<ul style="list-style-type: none"> <li>• integrované lemování v tmavě šedé barvě</li> <li>• tvrzené sklo tl. 4 mm se samočistící povrchovou úpravou</li> </ul>
<b>Tubus světlovodu</b>	<ul style="list-style-type: none"> <li>• pevný hliníkový tubus s vysokoreflexní povrchovou úpravou</li> <li>• základní balení obsahuje 1 rovný teleskopický díl a 2 kusy nastavitelných kolen</li> <li>• odrazivost povrchu tubusu až 98 %</li> <li>• manžeta z parotěsné fólie</li> </ul>	
<b>Vnitřní difuzér</b>	<ul style="list-style-type: none"> <li>• difuzér matné barvy tvořený akrylátovým dvojsklem kruhového tvaru</li> <li>• integrovaný stropní prstenec bílé barvy</li> </ul>	
<b>Standardní délka světlovodu</b>	1,7 m	
<b>Minimální délka světlovodu</b>	1,0 m	
<b>Maximální délka světlovodu vč. prodlužovacích dílů</b>	6,0 m	

## Technické vlastnosti

	TWR	TLR
<b>Vodotěsnost [třída]</b>	9A (600 Pa)	
<b>Průvzdušnost [třída]</b>	3 (600 Pa)	

## Příslušenství



### Prodlužovací díl ZTR na pevný tubus

Prodlužovací díl ZTR slouží k prodloužení pevného světlovodu TWR v případě vzdálenosti mezi střechou a stropem přesahující 1,70 m. Pevný tubus lze pomocí nástavců ZTR prodloužit až na 6,0 m.

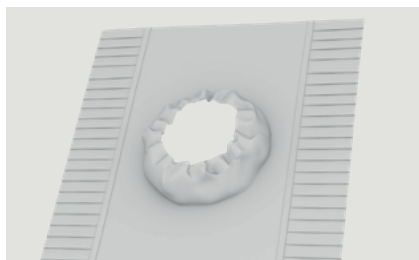
- systém Flexi Loc™ pro snadné a rychlé sestavení světlovodu
- k dispozici v délce 620 mm/1240 mm



### Nosič LED diodového osvětlení ZTL

Energeticky úsporná technologie LED zajišťuje spolehlivé osvětlení po řadu let a nízkoprofilový design minimalizuje stíny na skle difuzéru.

- snadná montáž do nových i již instalovaných světlovodů
- je dodávána se 4W LED žárovkou (ekvivalent klasické žárovky 40 W)
- pro světlovodů o rozměrech OK10/OK14



### Manžeta z hydroizolační fólie BFX

Manžeta z hydroizolační fólie BFX je plisovaná manžeta z difuzního materiálu, který společně s dodaným drenážním žlábkem zajišťuje neprodyšné napojení na hydroizolační fólii.



**Střešní modul**  
Čtvercový střešní modul je sladěn se střešními okny VELUX. Omyvatelná povrchová vrstva na vnější straně.

**Integrované lemování**  
Lemování je integrováno do střešního modulu, což usnadňuje a zjednodušuje montáž.



**Pevný tubus se systémem Flexi Loc™**  
Pevný tubus a prodlužovací díly ZTR mají systém Flexi Loc™ pro snadné a rychlé sestavení světlovodu.

**Pevný tubus**  
Světlovod je dodáván s tubusem, který se sestává ze dvou kolen a rovného teleskopického dílu.



**Zvláště reflexní povrch**  
na vnitřní straně pevného tubusu zajišťuje odrazivost až 98 %.

**Manžeta z parotěsné fólie**  
Se světlovodem je dodávána manžeta z parotěsné fólie BBX pro napojení na parotěsnou fólii budovy.



**Stropní prstenec**  
Při pohledu zevnitř končí světlovod difuzérem s matným sklem instalovaným v diskretním stropním rámečku.

TWR

**Difuzér v provedení EdgeGlow**  
EdgeGlow je nový prstenec z čirého skla kolem okraje difuzéru, který lépe rozptýluje světlo po místnosti.



## Certifikace



### Máme společenskou zodpovědnost!

VELUX svými výrobky nezatěžuje životní prostředí. Naše výroba je ekologická, až 70 % odpadu z výroby se recykluje, zbytek se využívá na výrobu energie. Podporujeme udržitelný rozvoj v oblasti stavění.

Výrobní závody VELUX mají implementovány systémy jakosti a environmentálního managementu ISO 9001 a ISO 14001. Naše výrobky jsou vyráběny souladu s nařízením EU o dřevě (EUTR): nařízení EU 995/2010.

Žádné produkty VELUX nejsou povinny být registrovány v souladu s nařízením Evropského parlamentu 1907/2006 - REACH, žádný z našich výrobků neobsahuje žádné nebezpečné látky podléhající registraci.

Informace o cenách oken najdete na [www.velux.cz](http://www.velux.cz), pro informace o dostupnosti velikostí a zasklení z nestandardní nabídky kontaktujte zákaznické centrum.

**VELUX®**

VELUX Česká republika, s.r.o.  
Zákaznické centrum:  
Telefon: 531 015 511

[info.v-cz@velux.com](mailto:info.v-cz@velux.com)  
[www.velux.cz](http://www.velux.cz)